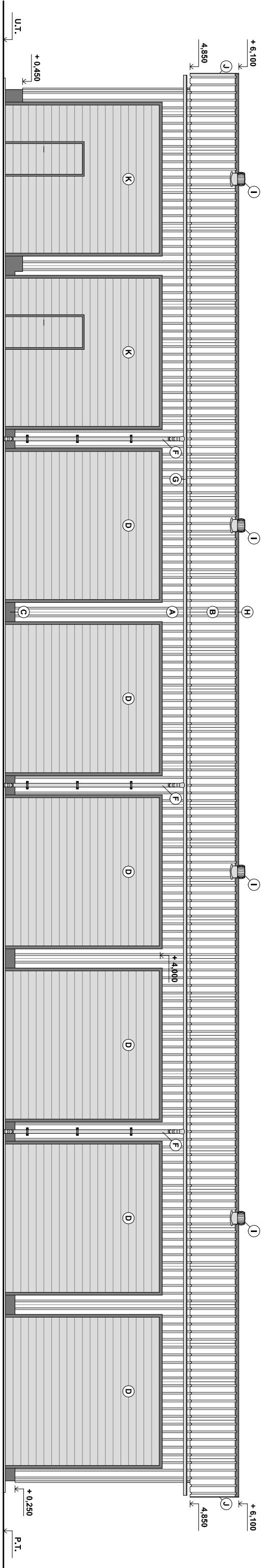
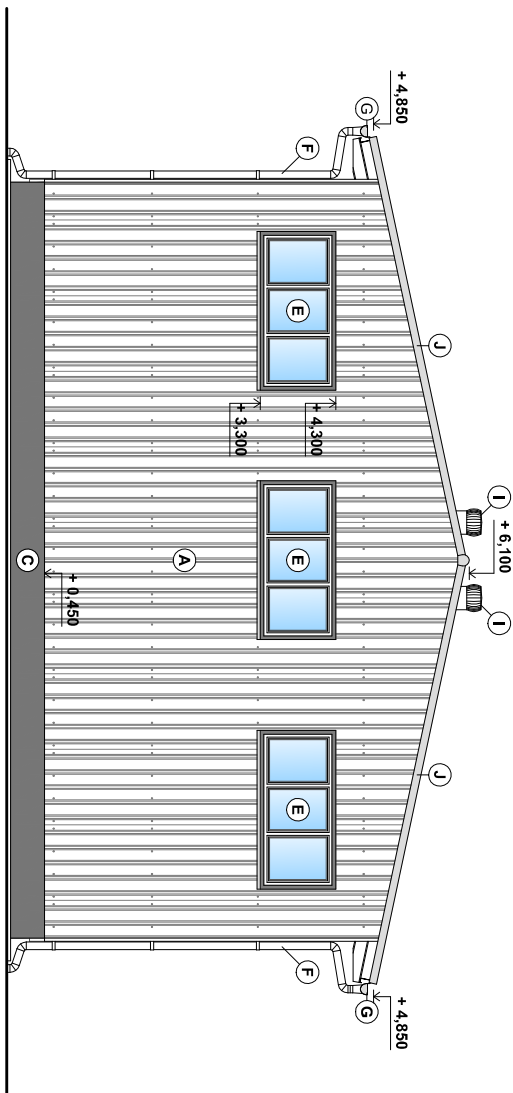


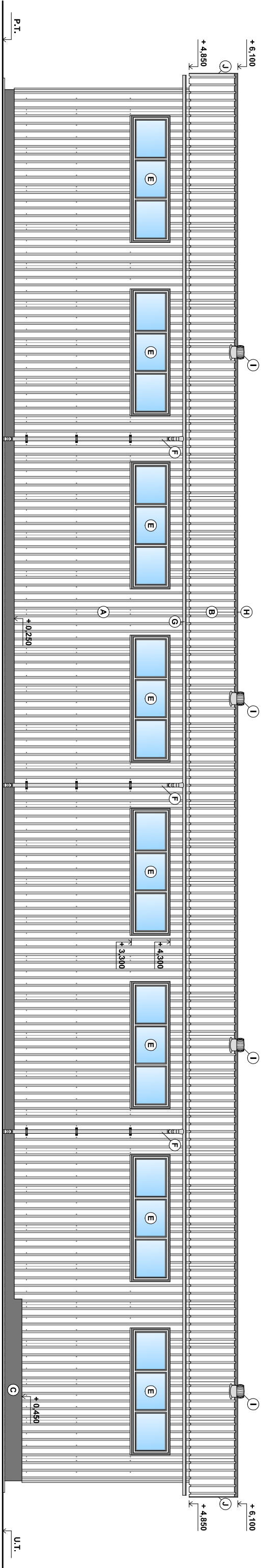
POHLED - východní



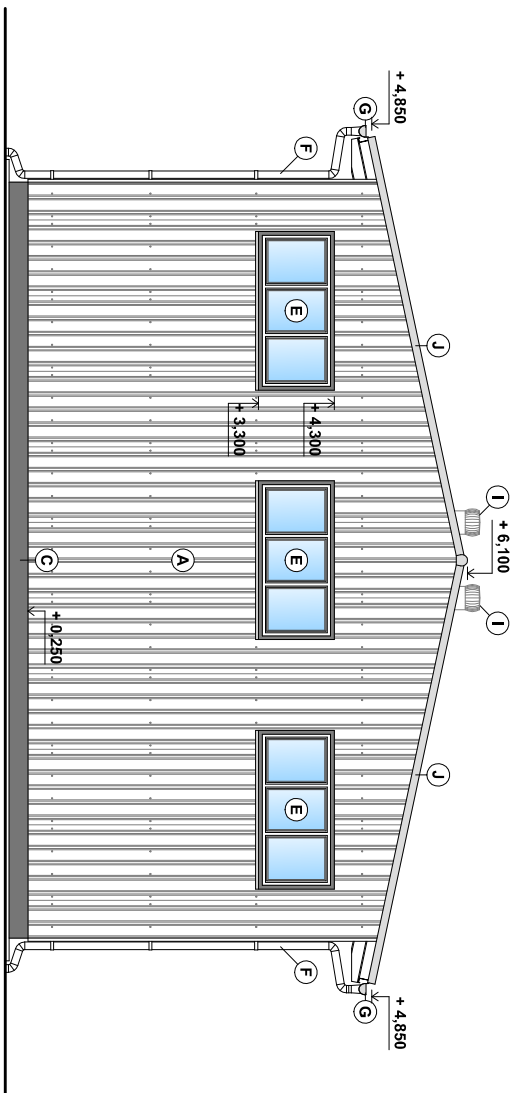
POHLED - jižn



POHLED - západní



POHLED - severn



- | | |
|---|--|
| A | STĚNA - TR PLECH 35; 207/1035 Pz; tl. 0,63 mm |
| B | STŘECHA - TR PLECH 35; 207/1035 Pz; tl. 0,63 mm |
| C | SOUK Z LITÉHO BETONU C25/30, tl. 200 mm v = 300 x 500 mm (POPLEDOVÝ) |
| D | PRŮMYSLOVÁ SKŘÍŇ VĚTÁ |
| E | OKNA - OCELOVÝ RAM S JEDNODUCHÝM ZASKLENÍM |
| F | DEŠŤOVÝ SVOD, DN 100 mm |
| G | OKAPNÍ ŽLAB R.S. = 330 mm |
| H | HŘEBENOVÝ DILEC |
| I | HŘEBENOVÁ VENTILÁČNÍ TUREBKA (D440) |
| J | PLECHOVÁ ZÁVĚTRNÁ LÍŠŤA |
| K | PRŮMYSLOVÁ SKŘÍŇ VĚTÁ V INTEGROVANÉ LNKOVÉ DVĚŘE |

POZN

- [illegible]

$\pm 0,000 = 245,23 \text{ m n.m. Bpv}$

ZHOVOTELE: AGROPROJEKT JIHLAVA spol. s r.o., Strojnírenská 4/17, 586 01 Jihlava, www.agroprojektjihlava.cz , +420 56 721 00 66	
ZODP. PROJEKT. VYPRACOVAVOL ZPRACOVATEL DILČI ČÁSTI	
Ing. J. Mikulášek Jan Diviš	
KRAJ: MSK MÍSTO: k.ú. 711 811 Kyslešovice (okres Opava)	
INVESTOR: statutární město Opava; Horní náměstí 69, 746 01 Opava; IČ: 003 00 535	
AKCE: KYLEŠOVICE - SBĚRNÝ DVŮR	
VÝKRES: SO 01 - SKLADOVACÍ HALA POHLEDY - severní, jižní, východní, západní	
DOKUMENTACI LZE POUŽÍVAT POUZE VE SHRNUTÍU PŘÍSLUŠNÉ SMLOUVY O DÍLO. VÝKRES, ČI JEHO ČÁST MUŽE BÝT KOPIJOVÁN NEBO JINÝM ZPŮSOBEM ROZŠÍŘOVÁN POUZE PO PŘEOHODNÉM SOUHLASU AUTORA.	